

2023-05-15

Mörkermontage

För att vindkraftverken ska vara synliga för luftfarten så ska de utrustas med så kallad hindermarkering. Detta är något som Transportstyrelsen har som krav i sina föreskrifter.



För vindkraftverk över 150 meter, alltså samtliga vindkraftverk enligt planerna för vindpark Källmyrberget, gäller särskilda föreskrifter för hinderbelysning. För vindkraftverk i vindparkens yttre kanter gäller att de ska ha ett vitt, blinkande högintensivt ljus på sin högsta fasta punkt, som ska lysa under alla dygnets timmar. Övriga vindkraftverk kan markeras med lågintensiva, röda ljus, med fast sken.

Allmänna råd

Se mer i Transportstyrelsens föreskrifter och allmänna råd om markering av föremål som kan utgöra en fara för luftfarten och om flyghinderanmälan (TSFS 2020:88).

För att minska påverkan på omgivningen riktas ljuset horisontellt så att det starkaste ljuset inte når närliggande mark. Hinderljuset kan synkroniseras så att alla ljus blinkar samtidigt.

Mörkermontage utgår från foton från bestämda punkter och visar hur vindparken därifrån kan komma att synas i landskapet. I mörkermontage har foton behandlats för att visa hur

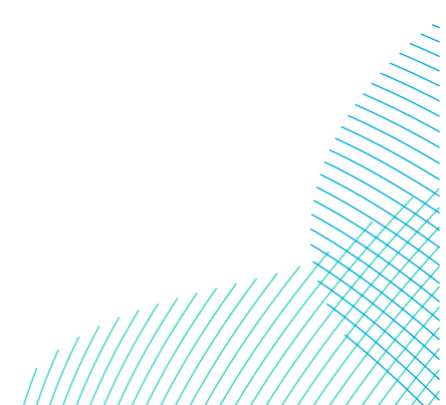
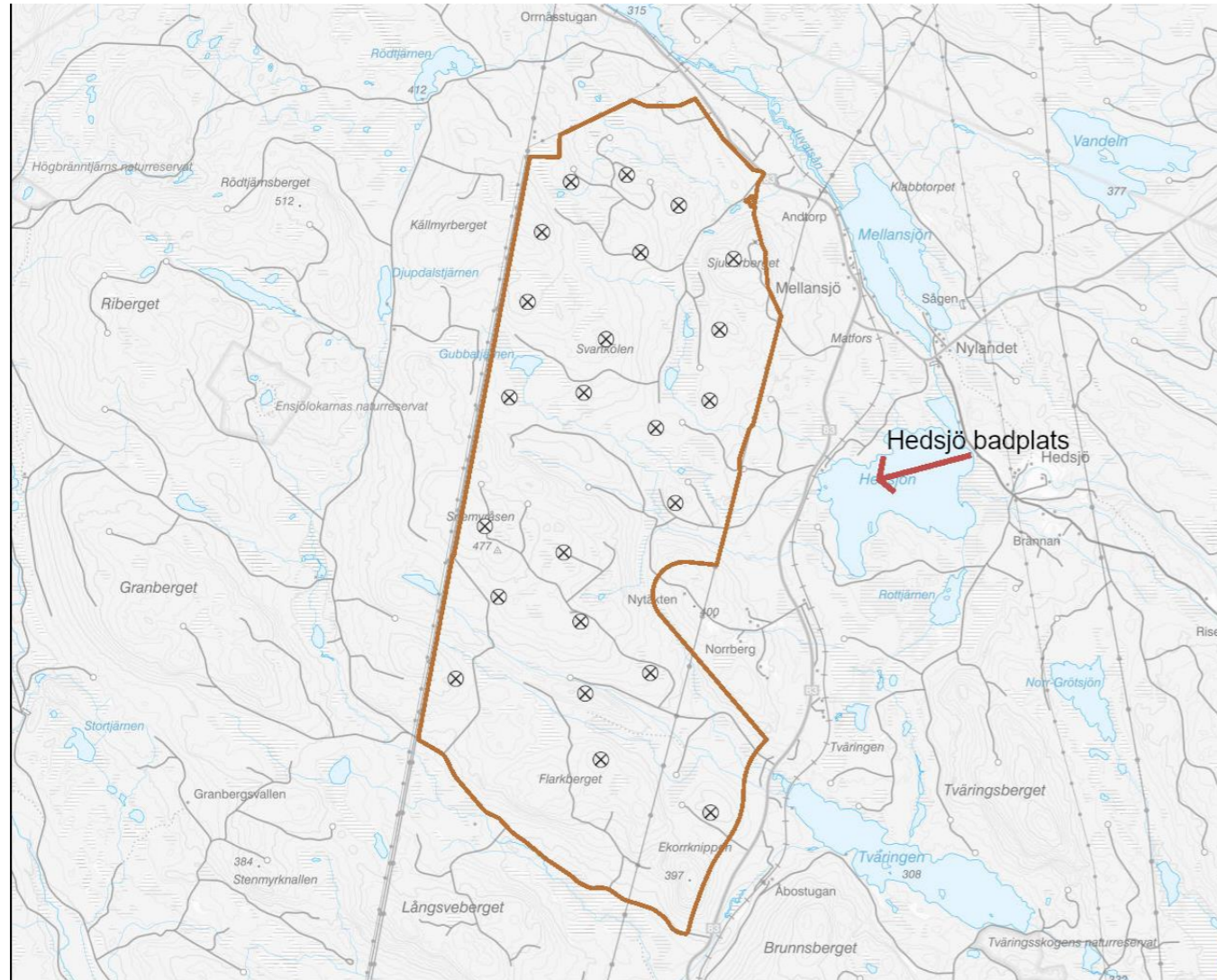
hinderbelysningen kan komma att se ut i mörker. Foton tas från platser där synbarhetsanalysen visar att vindkraftverken är synliga och allmänna platser där människor i större utsträckning rör sig eller kan känna igen sig. Fotopunkterna representerar olika avstånd från den planerade vindparken.

Tabell 1. Fotopunkter för mörkermontage.

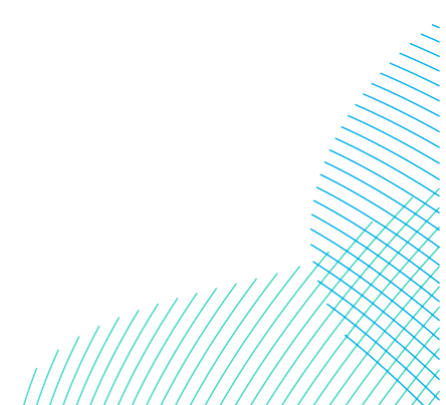
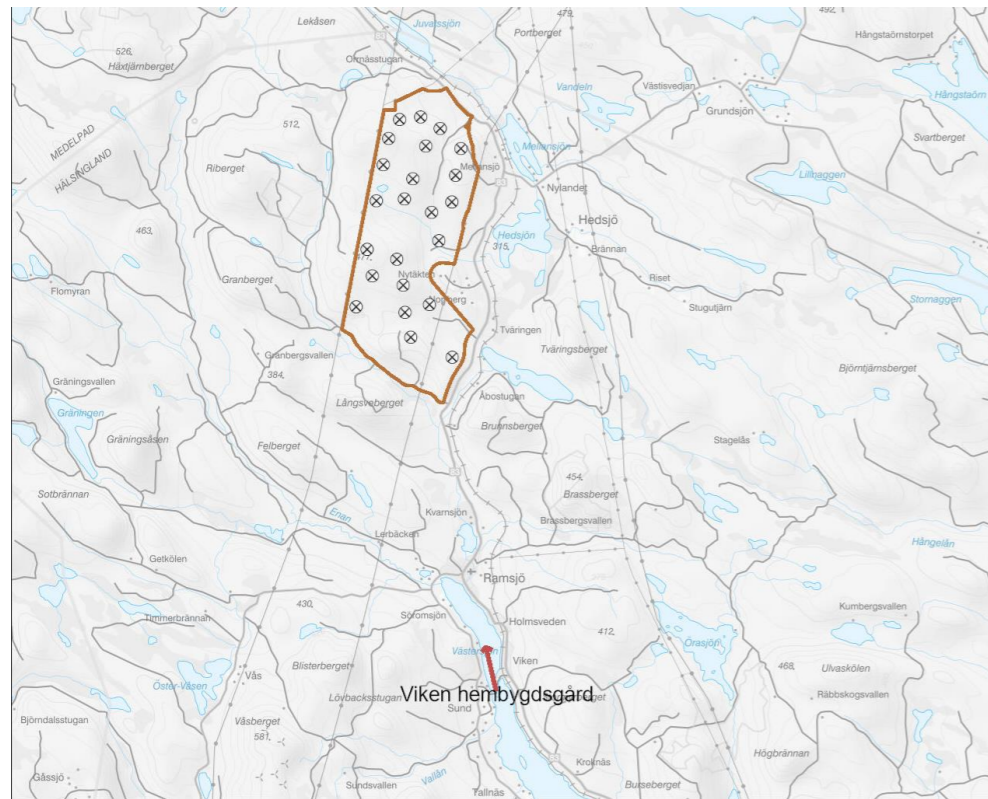
Fotopunkt	Koordinat, ost, SWEREF 99TM	Koordinat, nord, SWEREF 99TM	Avstånd till närmsta vindkraftverk, km
Hedsjö badplats	53 68 20	690 62 76	3,3
Viken, hembygdsgård	53 49 89	689 08 83	11,1

I anslutning till mörkermontagen finns även foton med symboler som visar vindkraftverkens placering

Mörkermontage: Hedsjö badplats



Mörkermontage: Viken hembygdsgård



RWE Renewables Sweden AB

Box 388

201 23 Malmö

Organisationsnummer: 556938-6864

www.rwe.com