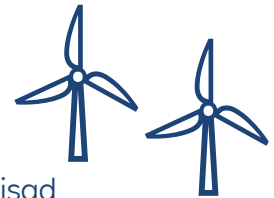


2023-05-02

## Exempellayout

För att kunna göra beräkningar och bedömningar av påverkan från den planerade verksamheten har en exempellayout tagits fram till detta samråd. Det planerade projektområdet har inventerats under flera år, bland annat med utgångspunkt från de synpunkter som gavs vid det samråd som genomfördes 2020. Vid utformningen av här redovisad exempellayout har hänsyn tagits till kända natur- och kulturvärden och andra begränsande faktorer för vindkraftverkens, vägarnas och elkablarnas placeringar.



De begränsande faktorer som finns inom projektområdet har lett fram till ett antal ytor där vindkraftverk, vägar och elkablar kan placeras. Inom dessa ytor har ett alternativ utformats, vilket innebär att vindkraftverken, vägarna och elkablarna i exempellayouten placerats så att de inte skadar natur- eller kulturmiljöer. Inget vindkraftverk står heller närmare än 1 000 meter från bostäder. Layouten innebär att gällande riktvärden för bland annat ljud inte överskrids.

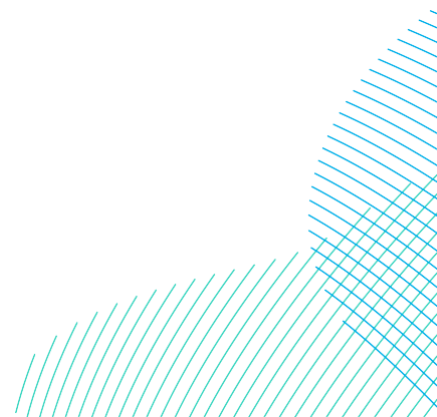
### Exempel

Layouten som visas nedan är ett exempel på hur vindkraftverken, vägarna och elkablarna kan placeras. Slutlig layout bestäms dock först efter genomförda samråd. Den slutgiltiga layouten kommer

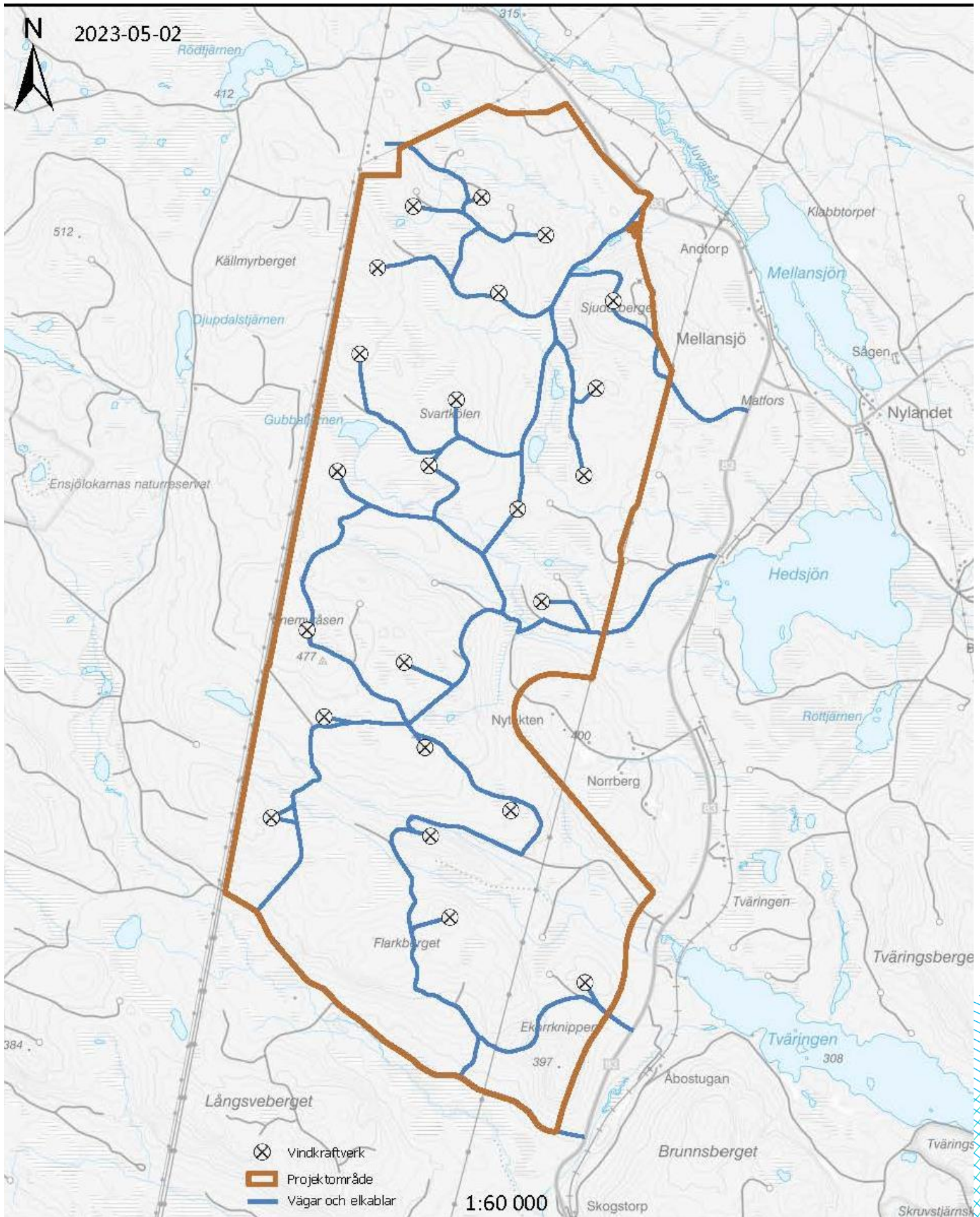
att fokusera på att nyttja vindens resurser på bästa sätt samt i möjligaste mån ta hänsyn till de synpunkter som lämnas i samrådet och de ytterligare studier som görs avseende bland annat landskap, ljud, fåglar och naturvärden. Mest troligt är att påverkan i slutändan blir mindre än vad den blir utifrån den layout som visas här nedan och i samrådsunderlaget.

### Slutlig layout

Den slutliga layouten kommer inte att överskrida några riktvärden eller andra angivna parametrar i exempellayouten, det vill säga att det totala antalet verk inte kommer att vara fler än 23 stycken och den maximala totalhöjden kommer inte att överstiga 290 meter.



# RWE



**RWE Renewables Sweden AB**

Box 388

201 23 Malmö

Organisationsnummer: 556938-6864

[www.rwe.com](http://www.rwe.com)